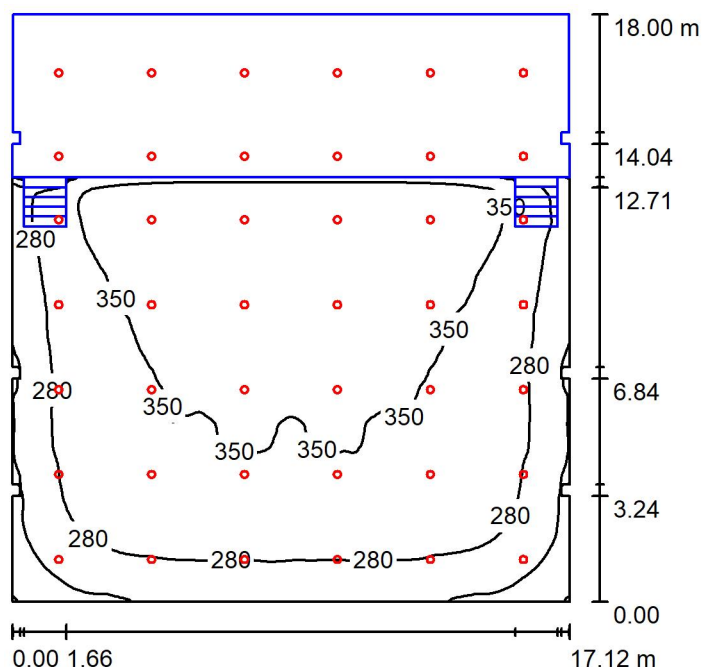


LUMINIO Wojciech Karwacki

ul. Sienkiewicza 48 lok. U6  
90-009 ŁódźEdytor Wojciech Karwacki  
Telefon +48 501 036 625  
faks  
e-Mail w.karwacki@luminio.pl

## GOK\_Wisniowa\_Gora\_Widownia / Podsumowanie



Wysokość pomieszczenia: 4.300 m, Współczynnik konserwacji: 0.85

Wartości Lux, Skala 1:232

Powierzchnia	$\rho$ [%]	$E_m$ [lx]	$E_{min}$ [lx]	$E_{max}$ [lx]	$E_{min} / E_m$
Płaszczyzna pracy	/	320	101	404	0.316
Podłoga	20	217	0.84	385	0.004
Sufit	70	63	39	83	0.619
Ściany (28)	50	102	12	210	/

**Płaszczyzna pracy:**Wysokość: 0.850 m  
Siatka: 128 x 128 Punkty  
Margines: 0.000 m**Wykaz opraw**

Nr.	Ilość	Etykieta (Czynnik korekcyjny)	$\Phi$ (Oprawa) [lm]	$\Phi$ (Lampy) [lm]	P [W]
1	42	PXF Lighting DM004.XX66.830.XXXX Bari ECO DLN LED 28W 2690lm 830 RfA (1.000)	2690	2690	28.0
W sumie:			112980	112980	1176.0

Specyfikacja mocy przyłączeniowej:  $3.83 \text{ W/m}^2 = 1.19 \text{ W/m}^2/100 \text{ lx}$  (Powierzchnia podstawowa:  $307.37 \text{ m}^2$ )